



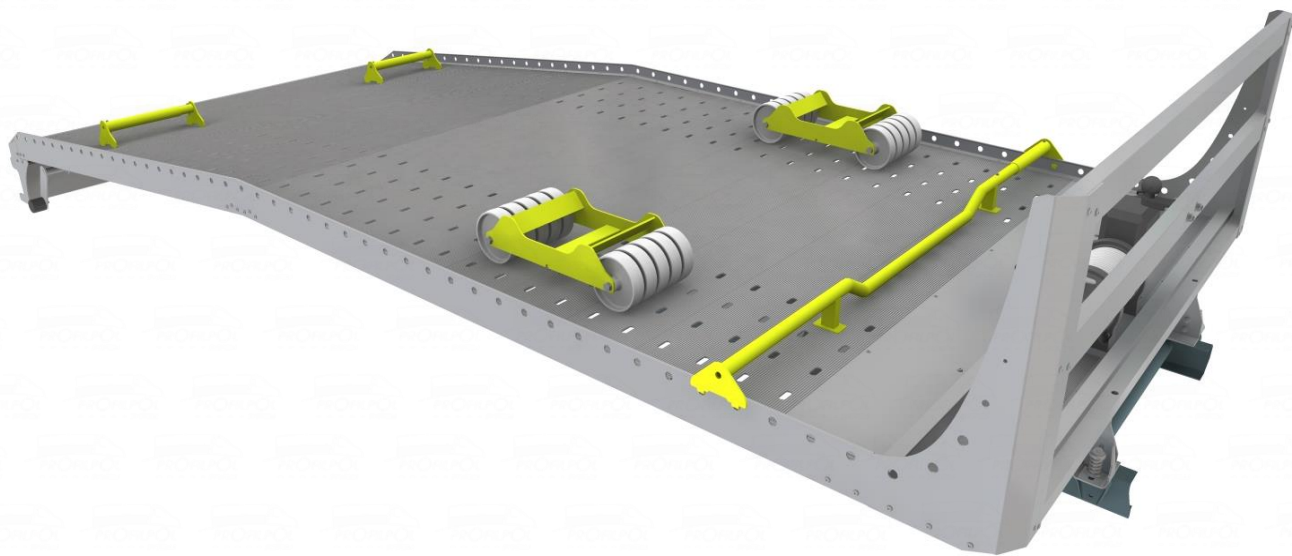
# Laweta skręciana

Zaprojektowana do montażu na:

## IVECO Daily

rozstaw osi 4100 mm

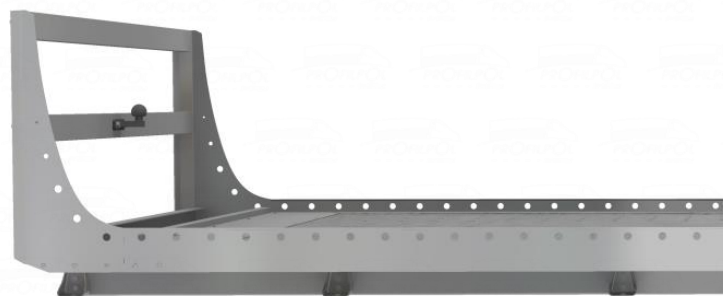
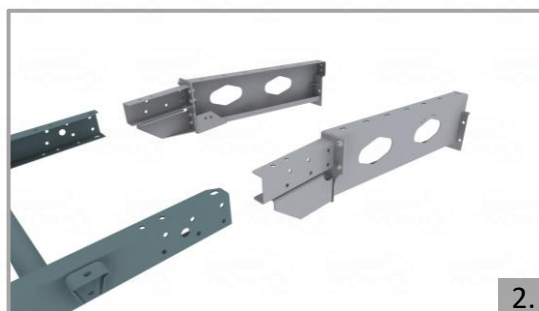
**NOWOŚĆ**  
prosty montaż  
bez spawania!!! 



**Kit zabudowy aluminiowej ze stalowym przedłużeniem ramy\***



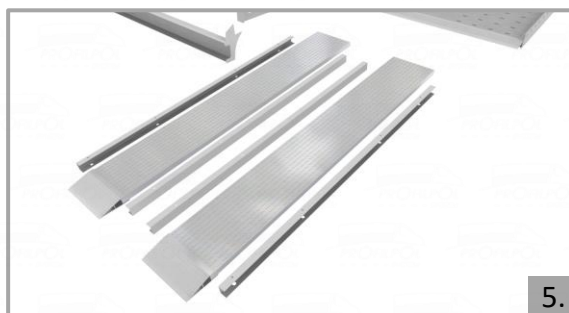
## Łatwy montaż

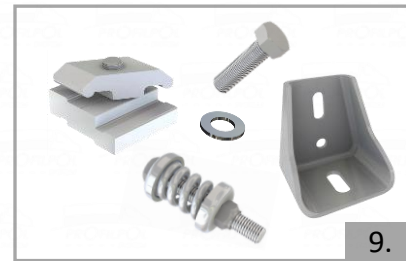
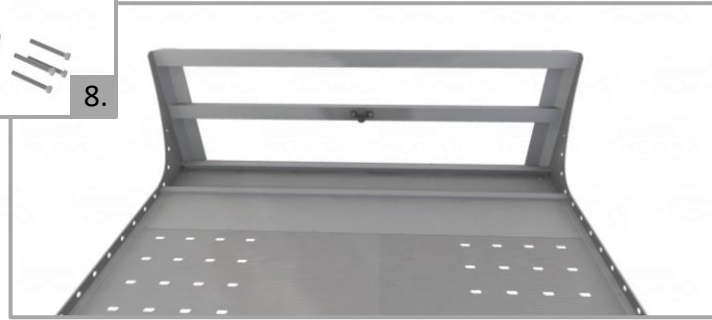
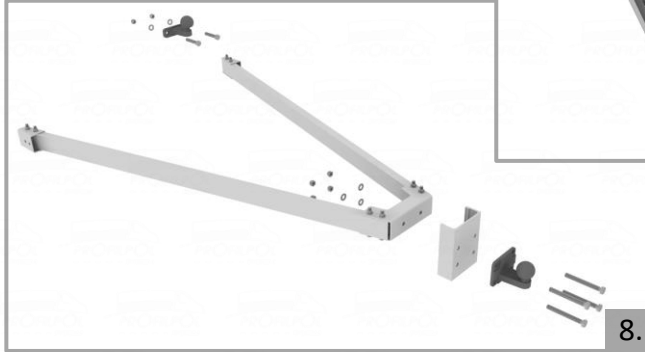
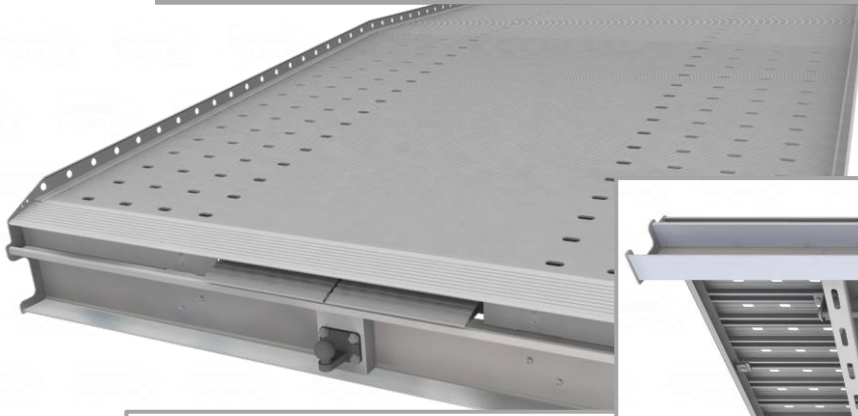


1. Podłużnice ucięte na wymiar
2. Przedłużenie ramy dedykowane do podwozia
3. Fabrycznie zespawany zespół zderzaka z blachami bocznymi
4. Złożona blokada najazdu
5. Kompletny najazd z systemem prowadzenia
6. Zestaw osłony kabiny
7. Łoże przesuwnej wciągarki
8. Zestaw montażowy haków holowniczych (opcja)

**W zestawie dajemy również:**

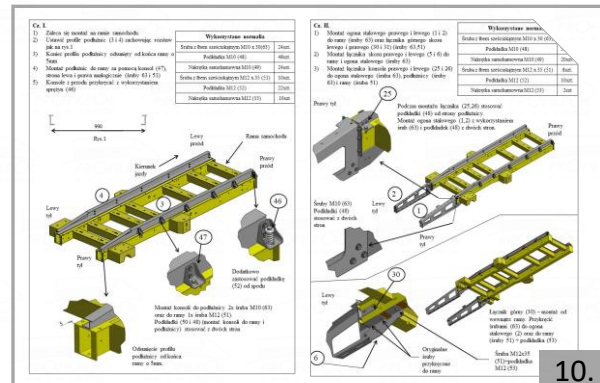
9. Konsole, zworki oraz śruby
10. Instrukcję montażu





## CZAS to pieniądz

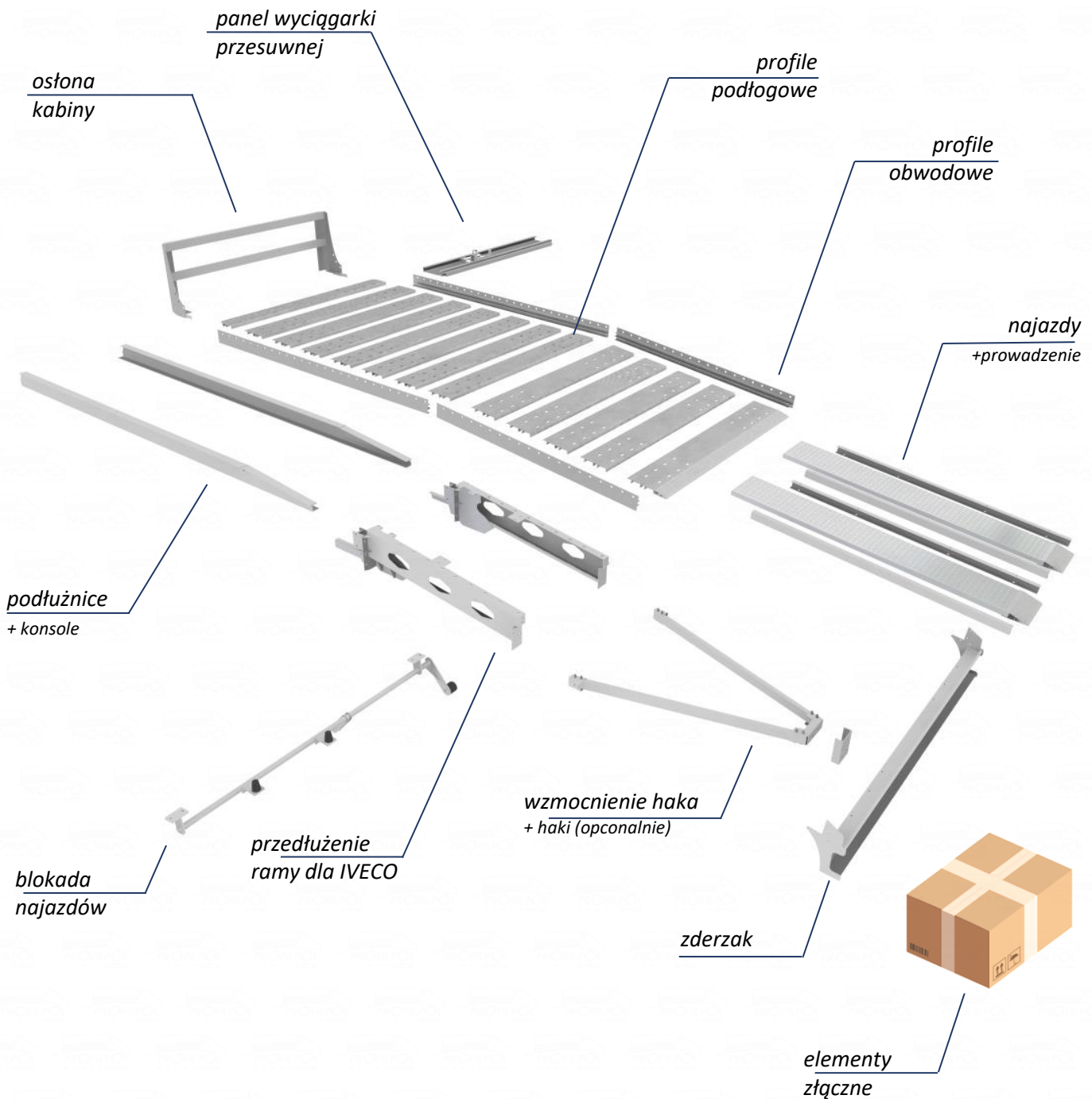
**Dzięki dołączonej instrukcji montaż kitu odbywa się szybko i bezproblemowo.** Instrukcja stworzona jest do konkretnego modelu lawety, uwzględnia każdą najdrobniejszą część i opisuje najdrobniejszą czynność. Dwie osoby składają jedną lawetę w jeden dzień.





## wszystko w komplecie

- ✓ **wszystkie elementy w zestawie**
- ✓ **podzespoły spawane fabrycznie**
- ✓ **bez spawania = prosty montaż na podwoziu**

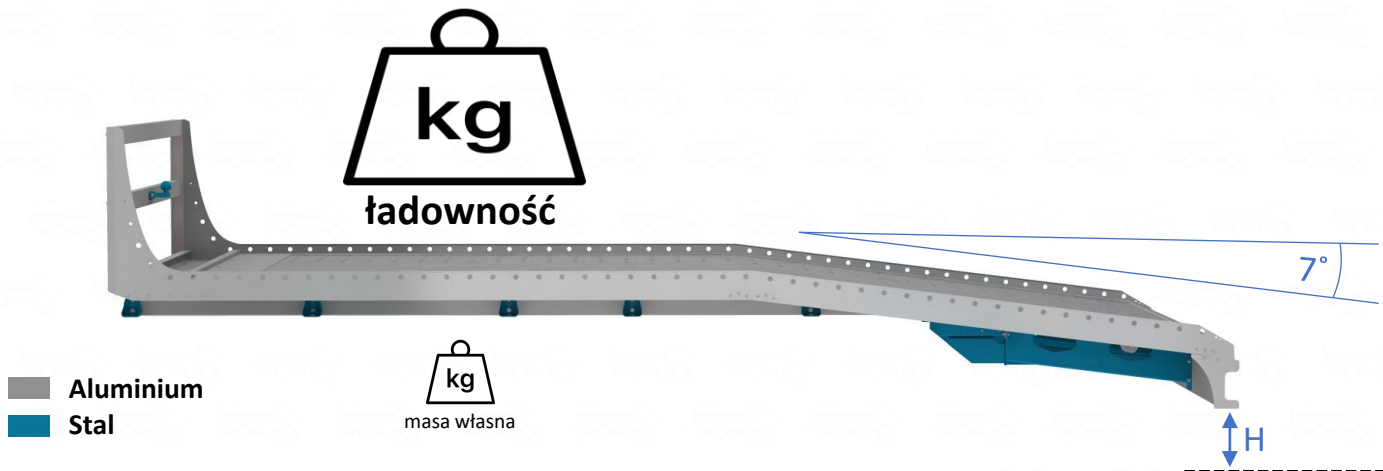


laweta

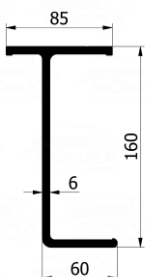
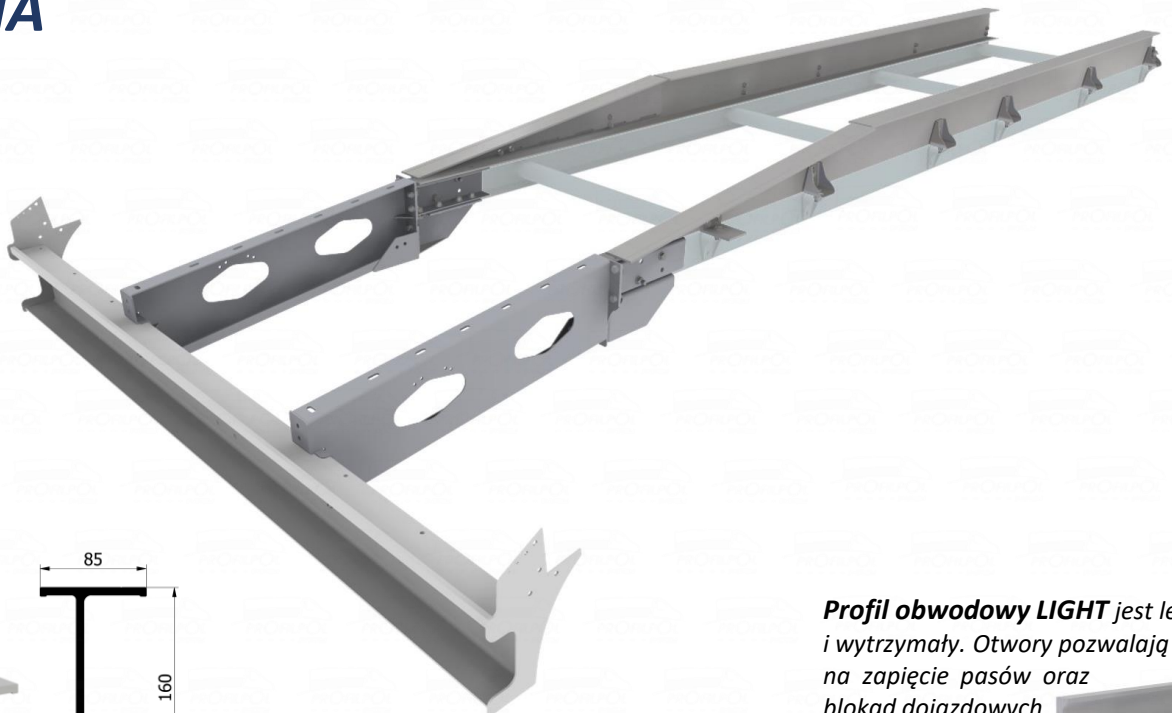
## ALUminiowa

Laweta wykonana jest w 95% z **Aluminium**. Jedyne elementy przedłużenia ramy wykonane są z wysokogatunkowej stali.

**Niska masa własna = duża ładowność!**



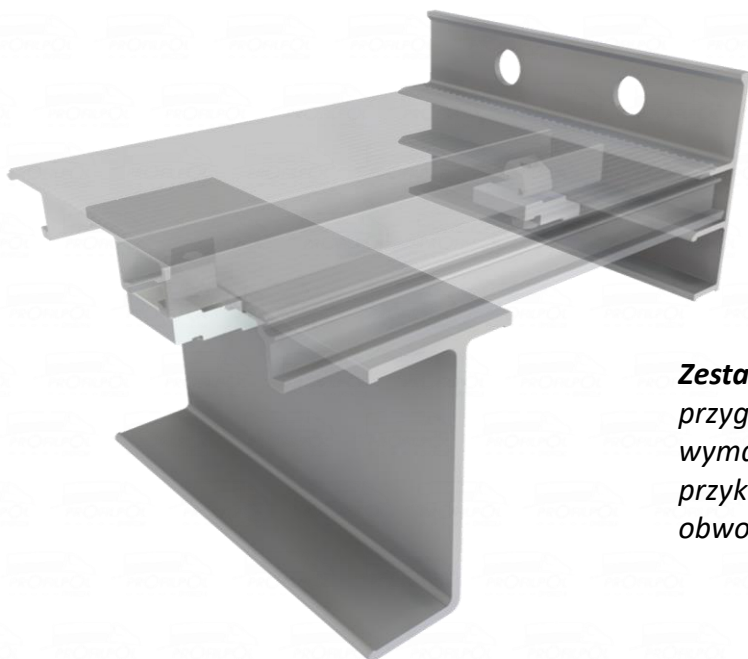
solidna  
**RAMA**



**Profil obwodowy LIGHT** jest lekki i wytrzymały. Otwory pozwalają na zapięcie pasów oraz blokad dojazdowych.



**Podłużnice T160** zapewniają wysoką wytrzymałość konstrukcji oraz odpowiedni prześwit nad kołami pojazdu.



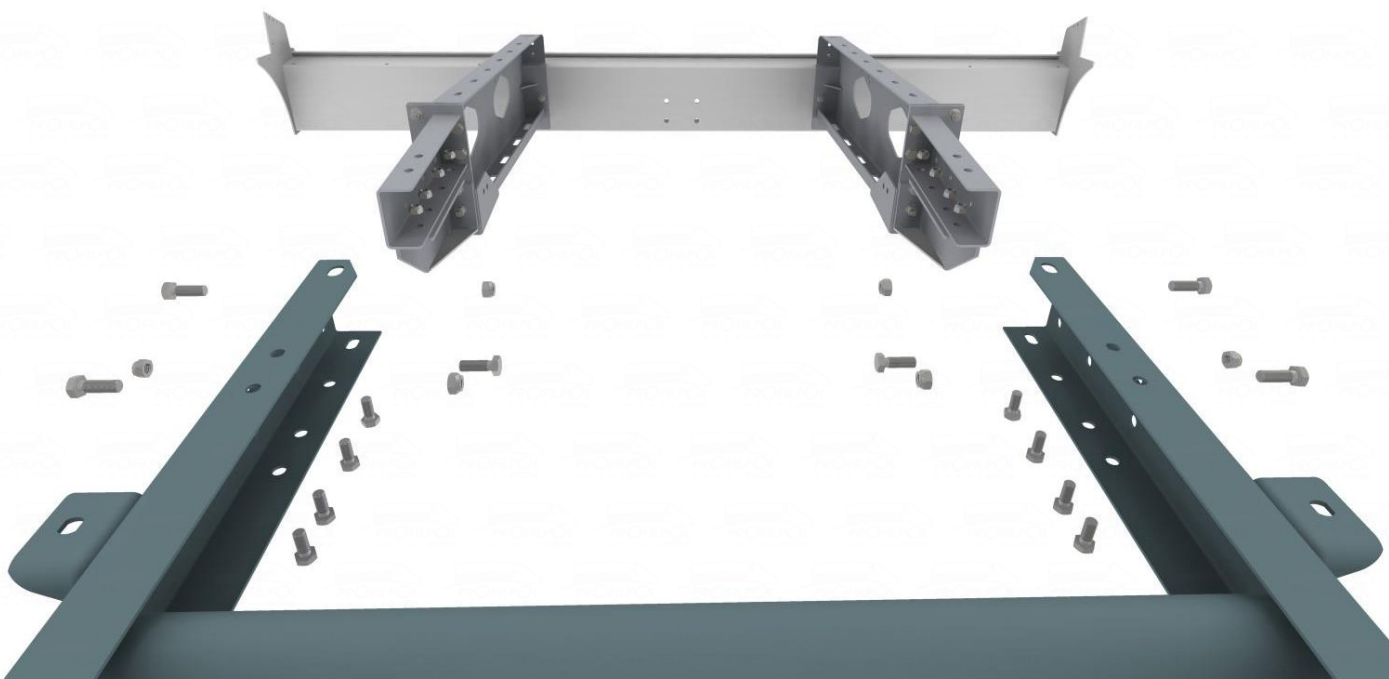
**zero spawania**

*Zestaw montażowy lawety IVECO jest przygotowany tak, że jego montaż nie wymaga spawania. Panele podłogowe przykręcone są z podłużnicami oraz profilami obwodowymi za pomocą zworki....*

## *tylko skręcanie*

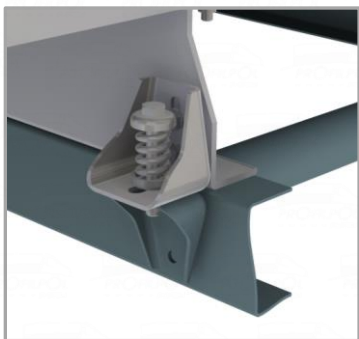
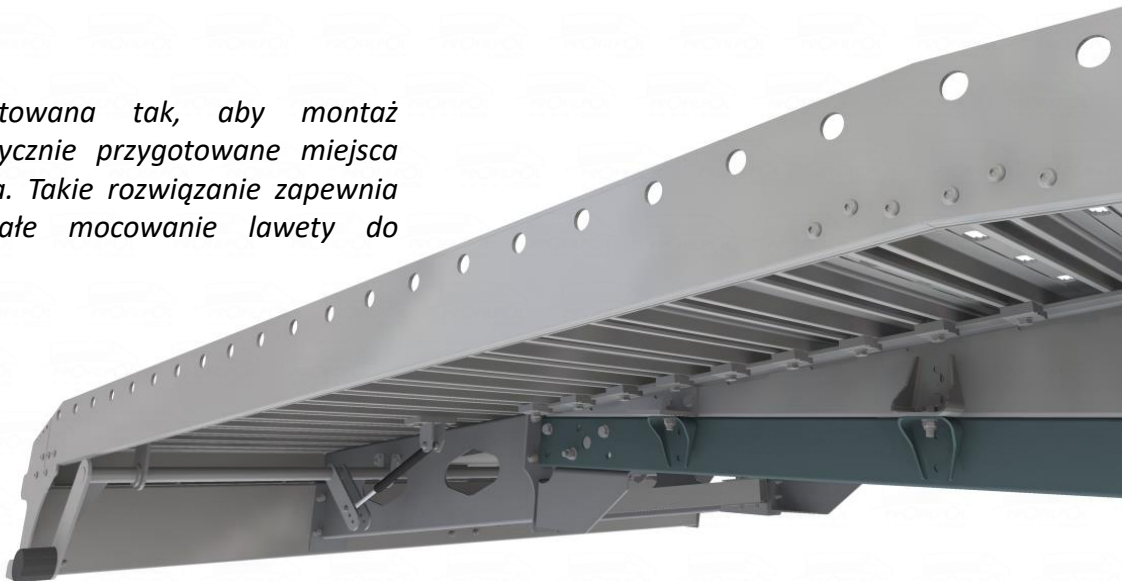


*... pozostałe elementy skręcane są za pomocą śrub. Każdy element można w razie potrzeby łatwo odkręcić i zdemontować.*



## idealnie dopasowana

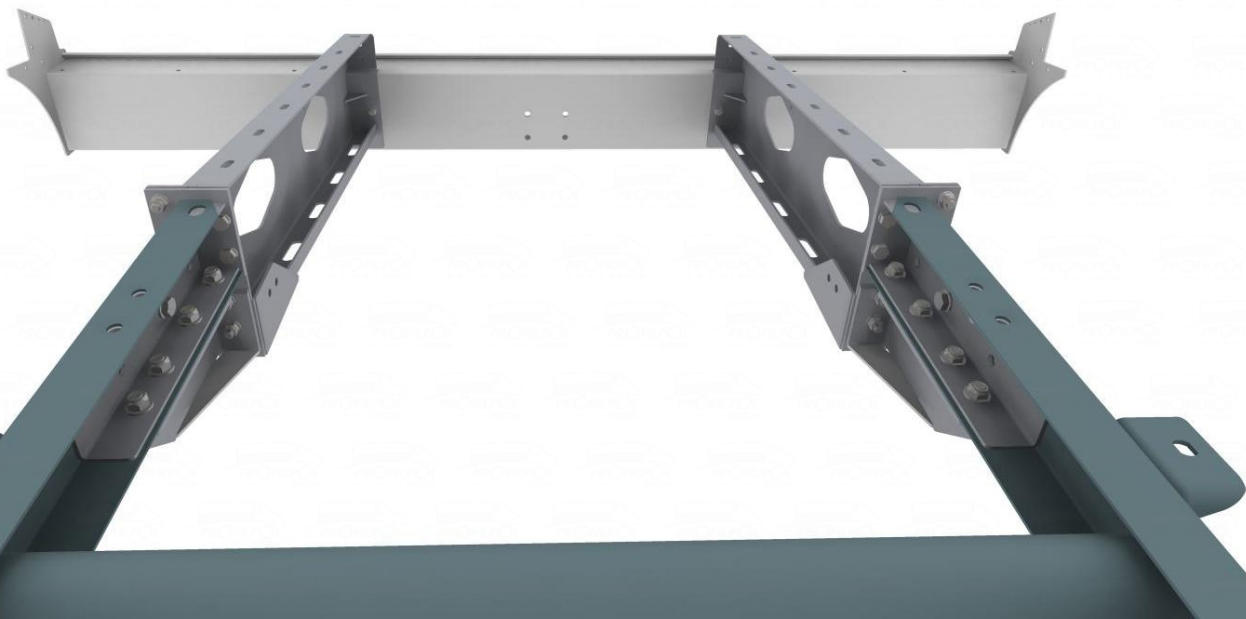
Zabudowa zaprojektowana tak, aby montaż odbywał się w fabrycznie przygotowane miejsca montażowe podwozia. Takie rozwiązanie zapewnia stabilne i wytrzymałe mocowanie lawety do samochodu.



Konsole montażowe, sprężyny oraz śruby w zestawie.  
Podłużnice przycięte pod wymiar podwozia w wersji L3.



**skrojona  
na miarę**



**łatwa i bezpieczna**  
**codzienna eksploatacja**

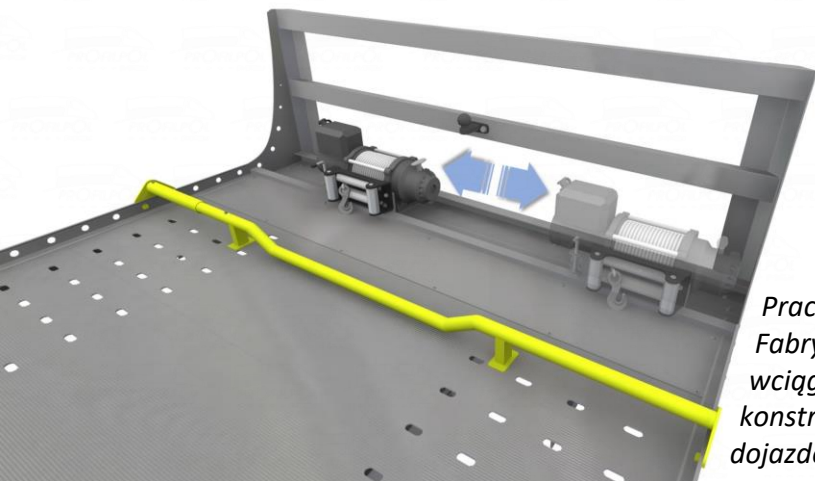


**Centralna blokada najazdów**  
wspomagana siłownikiem gazowym.

**Maskownice podłużnic**  
w wyposażeniu standardowym

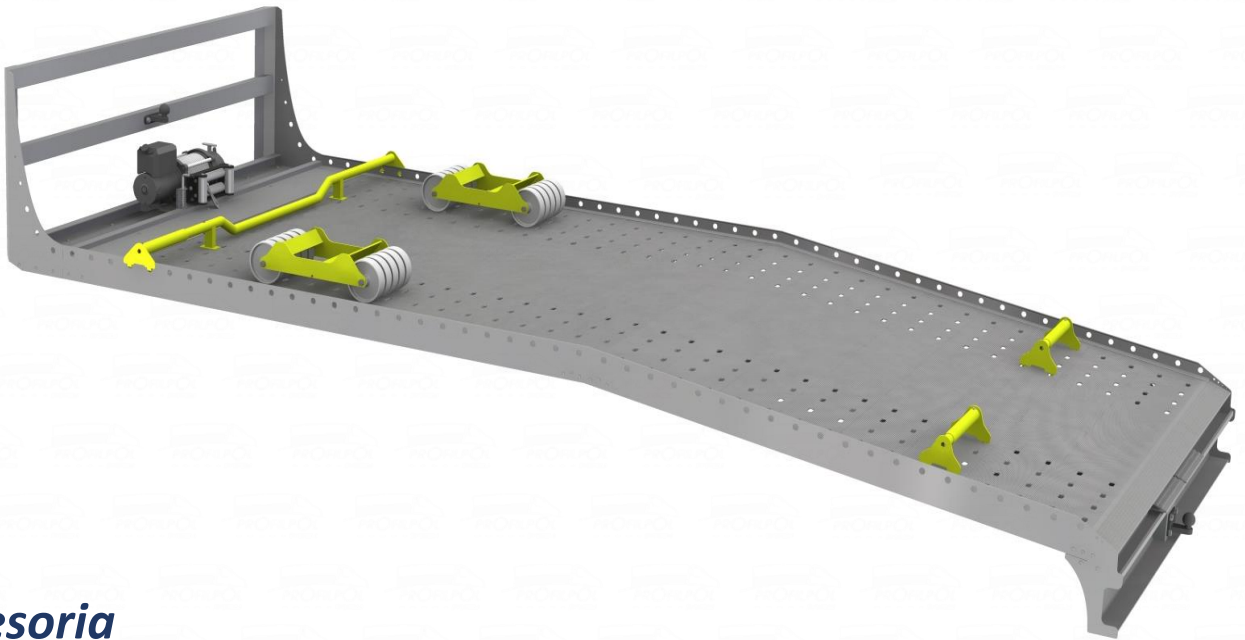


**Lekkie najazdy aluminiowe (19,6 kg)**  
o zwiększonej nośności zapewniają  
wysoki komfort codziennej obsługi.



Pracuj bezpiecznie z **wciągarką przesuwną**.  
Fabrycznie przygotowane łożo pod przesuwną  
wciągarkę eliminuje konieczność ingerencji w  
konstrukcję zabudowy. Zastosowanie żółtych blokad  
dojazdowych chroni przed przypadkowym uderzeniem.





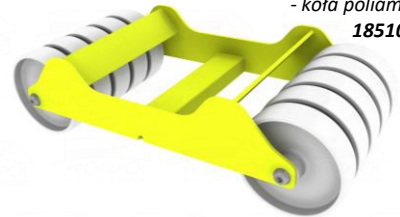
## Akcesoria



Wózek serwisowy  
- koła gumowe  
**18510290.2**



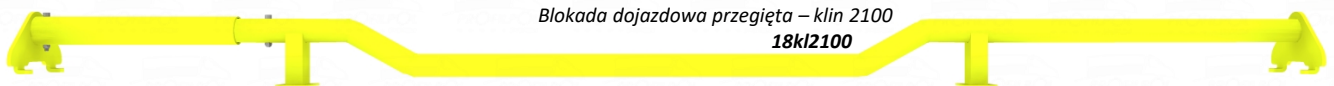
Wciągarka 5,5T



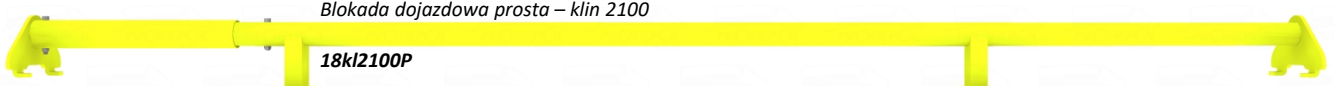
Wózek serwisowy  
- koła poliamidowe  
**18510290.1**



Blokada dojazdowa – klin 125  
**18kl125**

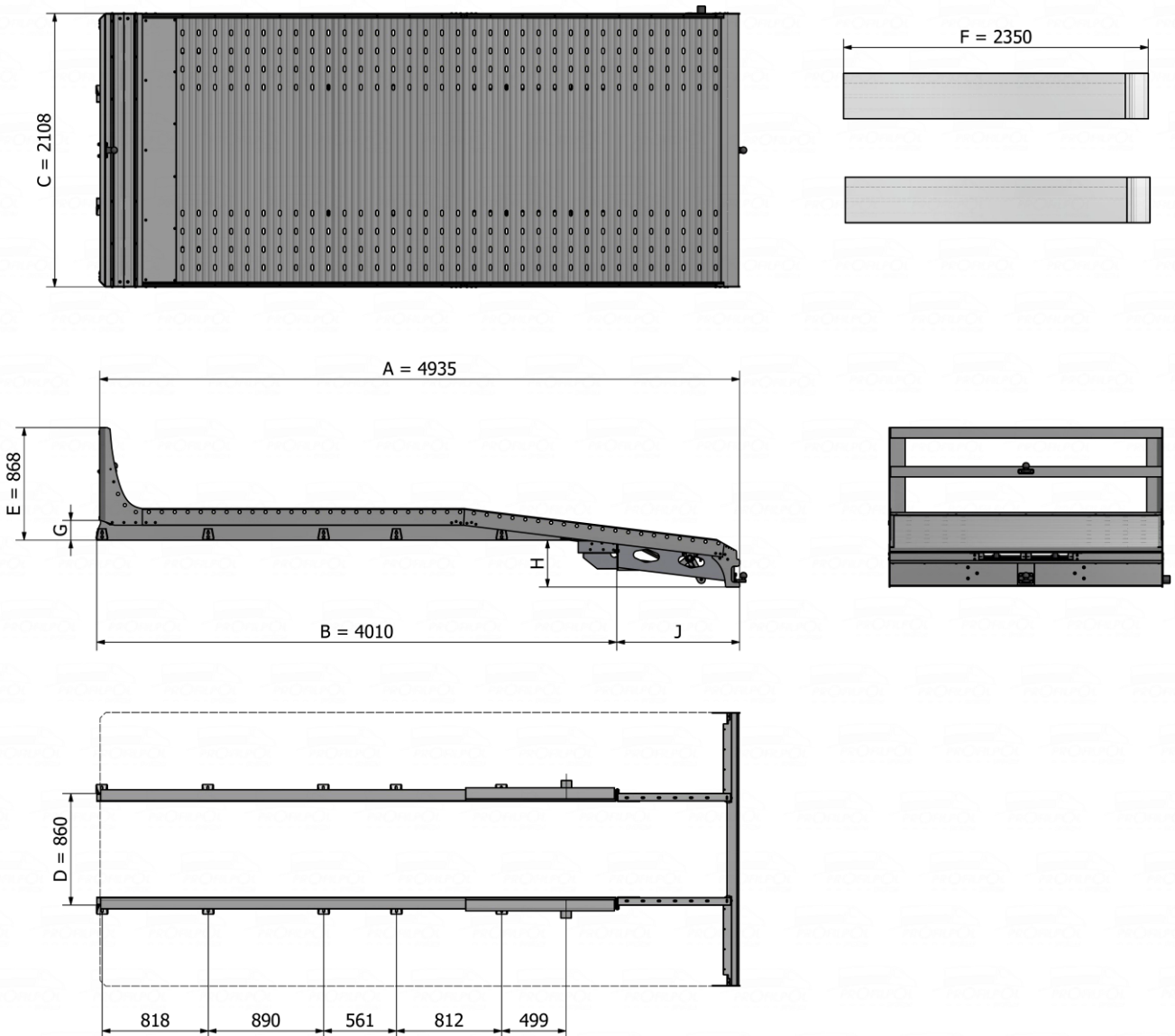


Blokada dojazdowa przegięta – klin 2100  
**18kl2100**



Blokada dojazdowa prosta – klin 2100  
**18kl2100P**





Model nadwozia *IVECO Daily, rozstaw osi 4100 mm*

Nr katalogowy **18LI21004950.1.1**

Długość zabudowy	A	4935 mm
Długość ramy	B	4010 mm
Szerokość zabudowy	C	2108 mm
Rozstaw podłużnic (po zewnętrznej)	D	860 mm
Wysokość osłony kabiny*	E	868 mm
Długość najazdów	F	2350 mm
Wysokość podłużnicy	G	160 mm
Obniżenie	H	362 mm
Przedłużenie ramy (do końca zderzaka)	J	948 mm
Masa zabudowy *	kg	340 kg

\* Masa w wyposażeniu standardowym

Zabudowa sprzedawana w kicie do samodzielnego montażu. Składa się z profili przyciętych na wymiar oraz fabrycznie przygotowanych części. Montaż odbywa się za pomocą śrub według dołączonej instrukcji.

Notatki

**PROFILPOL**  
-----  
**SYSTEM**



**OLEŚNO**  
ul. Częstochowska 20  
46-300 Olesno



[www.profilpolsystem.pl](http://www.profilpolsystem.pl)



[sprzedaz@profilpolsystem.pl](mailto:sprzedaz@profilpolsystem.pl)



**+48 883 335 994**

